

МИНИСТАРСТВО ПРОСВЕТЕ, НАУКЕ И ТЕХНОЛОШКОГ  
РАЗВОЈА РЕПУБЛИКЕ СРБИЈЕ  
ДРУШТВО ПЕДАГОГА ТЕХНИЧКЕ КУЛТУРЕ СРБИЈЕ  
Техника и технологија  
Општинско такмичење



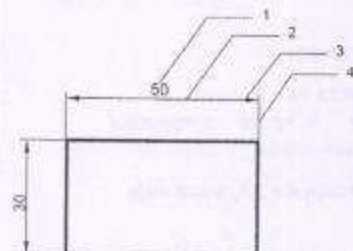
Шифра ученика \_\_\_\_\_

Бодова: \_\_\_\_\_

**ТЕСТ 5. разред**

Датум: \_\_\_\_\_

**Питања и задаци**



**А**

1. На линијама упиши елементе котирања који су обележени на слици А.

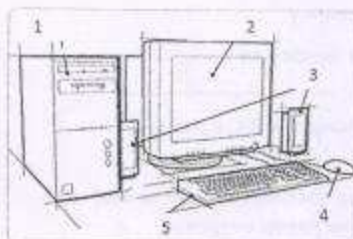
- 1 \_\_\_\_\_  
2 \_\_\_\_\_  
3 \_\_\_\_\_  
4 \_\_\_\_\_

4

2. Упиши назив размере.

- 1:1 је \_\_\_\_\_ размера  
1:2 је \_\_\_\_\_ размера  
2:1 је \_\_\_\_\_ размера

3



**Б**

3. Повежи компоненту рачунара са редним бројем.

- \_\_\_\_\_ тастатура  
\_\_\_\_\_ миш  
\_\_\_\_\_ монитор  
\_\_\_\_\_ кућиште  
\_\_\_\_\_ звучници

5

4. Допуни следећу реченицу.

Сви програми у рачунару једним именом називају се \_\_\_\_\_.

2

5. Ако је исказ тачан заокружи ДА, ако није тачан НЕ.

Основна сировина за производњу папира је целулоза.

1

ДА НЕ

6. Заокружи тачан одговор.

Димензије формата папира А4 су:

- а. 210 x 297 mm  
б. 297 x 420 mm  
в. 148 x 210 mm

3

7. Допуни следећу реченицу.

Тродимензионални, умањено израђени производ неког предмета, апарата, уређаја или саобраћајног средства са свим карактеристикама (особинама) назива се \_\_\_\_\_.

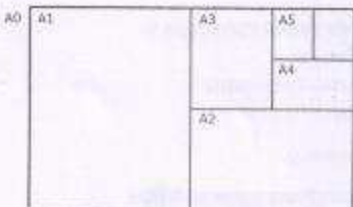
3

8. Ако је исказ тачан заокружи ДА, ако није тачан НЕ.

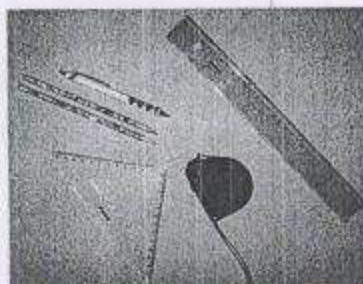
Поступак израде неког предмета шематски се представља алгоритмом.

1

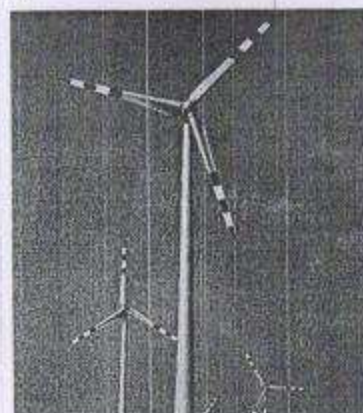
ДА НЕ



**В**



Д



Б



а



б



в

Е

# Питања и задаци

9. На линије упиши одговарајућа слова.

- а. јасен \_\_\_\_\_ тврдо дрво  
 б. буква \_\_\_\_\_ меко дрво  
 в. храст \_\_\_\_\_  
 г. врба \_\_\_\_\_  
 д. топола \_\_\_\_\_  
 ђ. липа \_\_\_\_\_

6

10. Заокружи тачне одговоре.

Полупроизводи од дрвета су:

- а. фурнир б. иверица в. врата г. прозори  
 д. шперплоча ђ. лесонит-плоча

4

11. Ако је исказ тачан заокружи ДА, а ако није тачан НЕ.

Сиви картон се лако савија и не пуца, бели картон је чврст али се ломи при савијању.

ДА НЕ

3

12. Допуни следећу реченицу.

На слици Д приказан је прибор за

\_\_\_\_\_ и \_\_\_\_\_

4

13. Ако је исказ тачан заокружи ДА, а ако није тачан НЕ.

На слици Б приказано је постројење које за свој рад користи необновљив извор енергије.

ДА НЕ

1

14. Заокружи тачан одговор

Постројење које енергију сунца претвара у електричну енергију зове се:

- а. хидроелектрана б. аеро-електрана  
 в. соларна ћелија (плоча)

3

15. Допуни следећу реченицу.

Сложен систем који омогућава превоз људи, транспорт робе и пренос информација зове се

\_\_\_\_\_

2

16. Заокружи тачан одговор.

На слици Е приказани су:

- а. знакови опасности и изричитих наредби  
 б. знакови опасности и обавештења  
 в. знакови изричитих наредби

3

17. Ако је исказ тачан заокружи ДА, а ако није тачан заокружи НЕ.

На слици Е, знак обележен словом а представља означени пешачки прелаз

ДА НЕ

2

# КЉУЧ..... 5.разред

Одговор на питање	Начин бодовања
1. 1 <u>котни број</u> 2 <u>котна линија</u> 3 <u>котна стрелица</u> 4 <u>помоћна котна линија</u>	(за сваки тачан одговор по 1 бод)
2. 1:1 је <u>природна</u> размера 1:2 је <u>умањена</u> размера 2: 1 је <u>увећана</u> размера	(за сваки тачан одговор по 1 бод)
3. 5 <u>тастатура</u> 4 <u>миш</u> 2 <u>монитор</u> 1 <u>кућиште</u> 3 <u>звучници</u>	(за сваки тачан одговор по 1 бод)
4. <u>софтвер</u>	-
5. <u>ДА</u>	-
6. а. 210 x 297 mm	-
7. <u>модел</u>	-
8. <u>ДА</u>	-
9. а, б, в <u>тврдо дрво</u> г, д, ђ <u>меко дрво</u>	(за сваки тачан одговор по 1 бод)
10. а. <u>фурнир</u> б. <u>иверица</u> д. <u>шперплоча</u> ђ. <u>лесонит-плоча</u>	(за сваки тачан одговор по 1 бод)
11. <u>ДА</u>	-
12. <u>мерење</u> и <u>обележавање</u>	(за сваки тачан одговор по 2 бода)
13. <u>НЕ</u>	-
14. в. <u>соларна ћелија</u> (плоча)	-
15. <u>саобраћај</u>	-
16. а. <u>знакови опасности и изричитих наредби</u>	-
17. <u>НЕ</u>	-